

参考図 S=1/200
岡崎市滝町字追ノ狭間地内

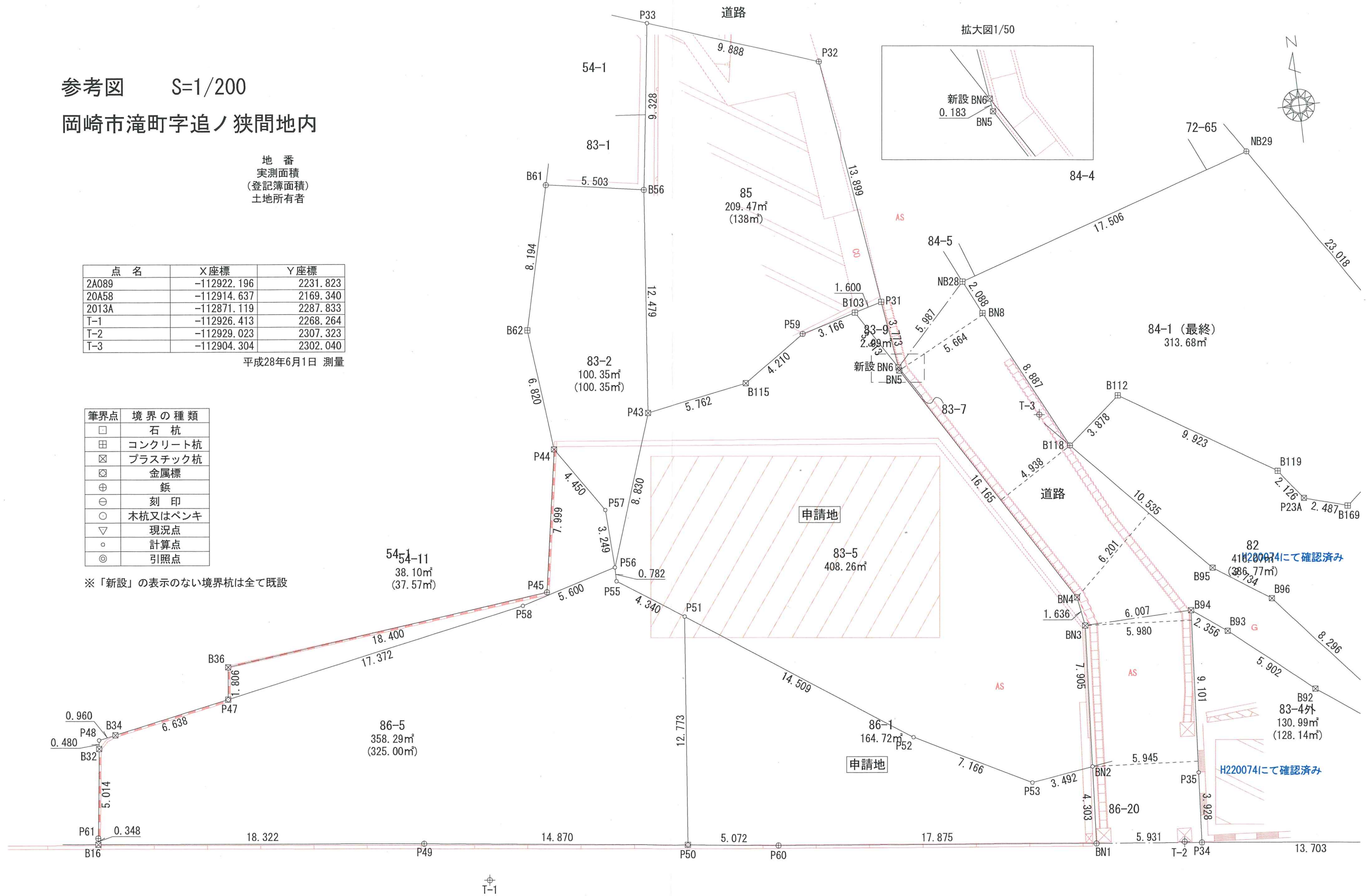
地番
実測面積
(登記簿面積)
土地所有者

点名	X座標	Y座標
2A089	-112922.196	2231.823
20A58	-112914.637	2169.340
2013A	-112871.119	2287.833
T-1	-112926.413	2268.264
T-2	-112929.023	2307.323
T-3	-112904.304	2302.040

平成28年6月1日 測量

筆界点	境界の種類
□	石杭
田	コンクリート杭
⊠	プラスチック杭
⊞	金属標
⊕	鋳
⊖	刻印
○	木杭又はペンキ
▽	現況点
●	計算点
◎	引照点

※「新設」の表示のない境界杭は全て既設



県道 南大須・鴨田線
22西建8-86号にて確認済み。28西建第382号として再交付済み。