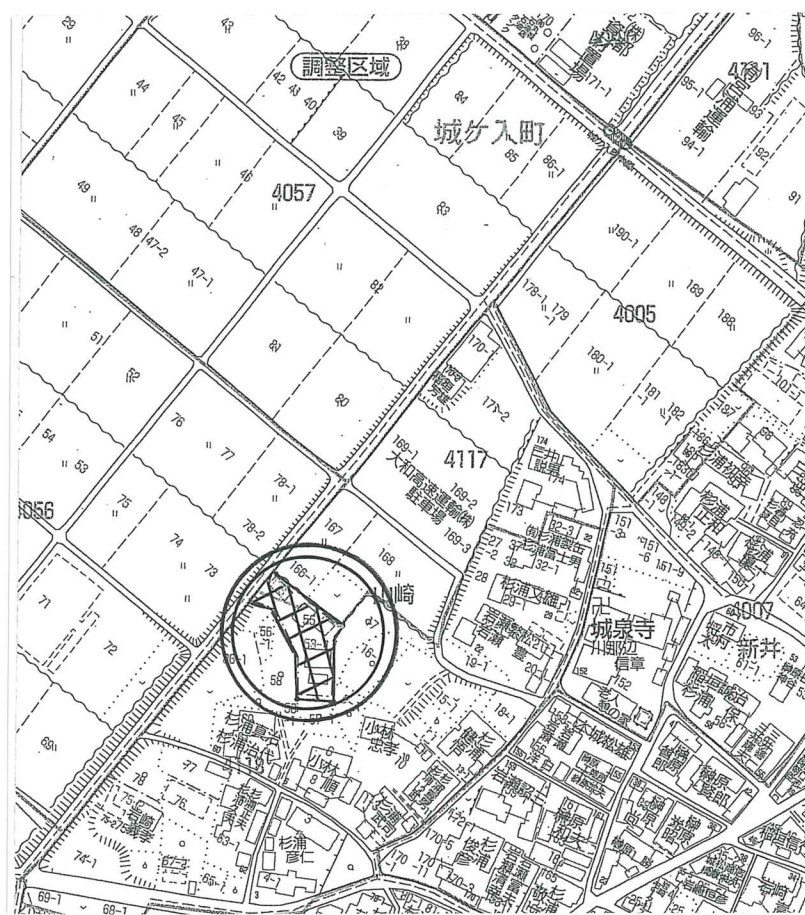
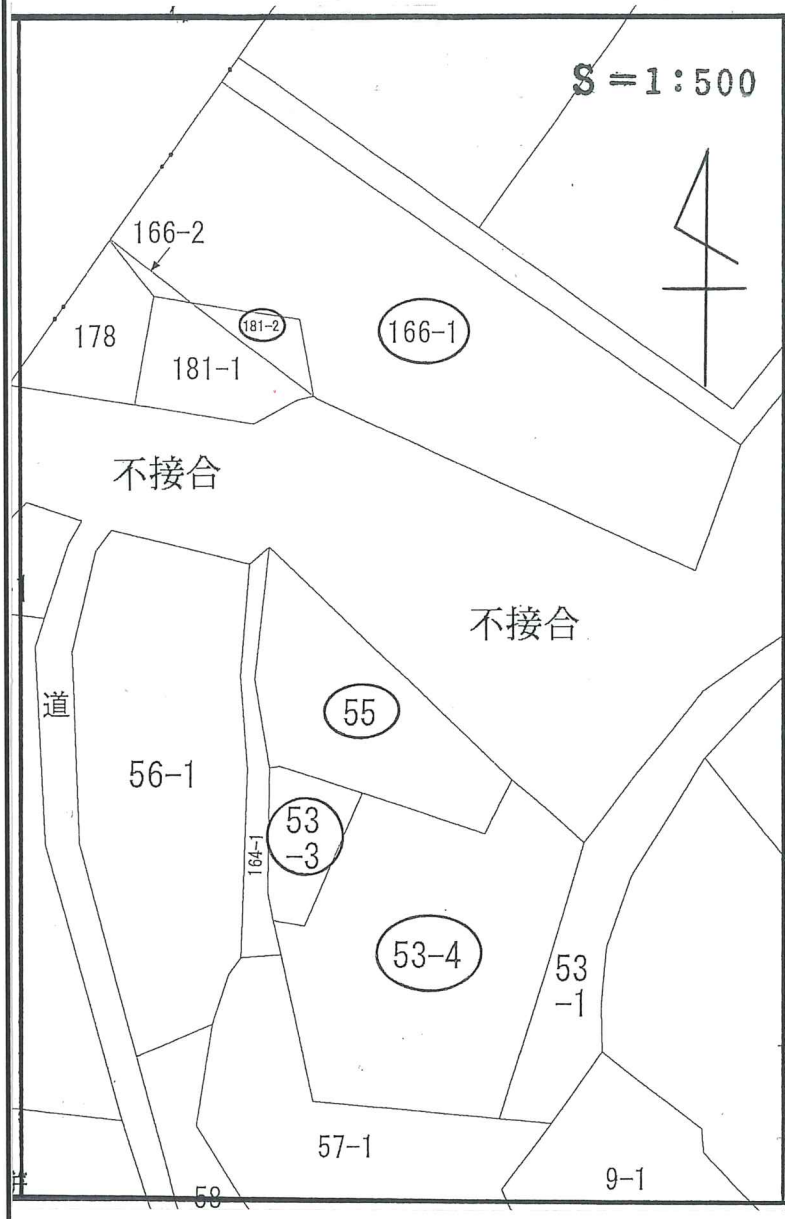


安城市城ヶ入町

- ◎資材置場用地
- ◎沿道サービスに最適!!



物件 種目	土 地		
最適 用途	資材置場・沿道サービス		
最寄駅	名鉄西尾線「桜井」駅		
土地 面積	1,140.48㎡ (344.99坪)		
価 格	3,900万円	(坪11.3万円)	
所在地	安城市城ヶ入町山崎53番3、53番4、55番 166番1、181番2		
交通	名鉄西尾線「米津」駅 徒歩 約27分		
土地権利	所有権	地目	宅地
都市計画	市街化調整区域	用途地域	
建ぺい率	60%	容積率	200%
他の制限	建築基準法第22条区域		
地 勢	平 坦	築年数	昭和55年新築
現 況	倉庫有	引渡日	相 談
引渡条件	現況有姿渡し		
接道状況	西側約6.8mの公道に約12.6m接道		
設 備	電気		
備 考	<ul style="list-style-type: none"> ◦前面道路に上水本管 250φ ◦前面道路に下水本管 50φ ◦倉庫:鉄骨造スレート葺 平家建 ①75.43㎡ ②75.43㎡ ③62.65㎡ ④75.43㎡ ⑤75.43㎡ 		

※図面と現況が異なる場合は現況優先とします。

愛知県知事(4)第21197号

岡崎市戸崎町字辻34番地2

URL : <http://www.tief.co.jp>

E-mail : tief@polka.ocn.ne.jp

株式会社 ティーフ

TEL (0564)53-2510

FAX (0564)71-6581

<専任>