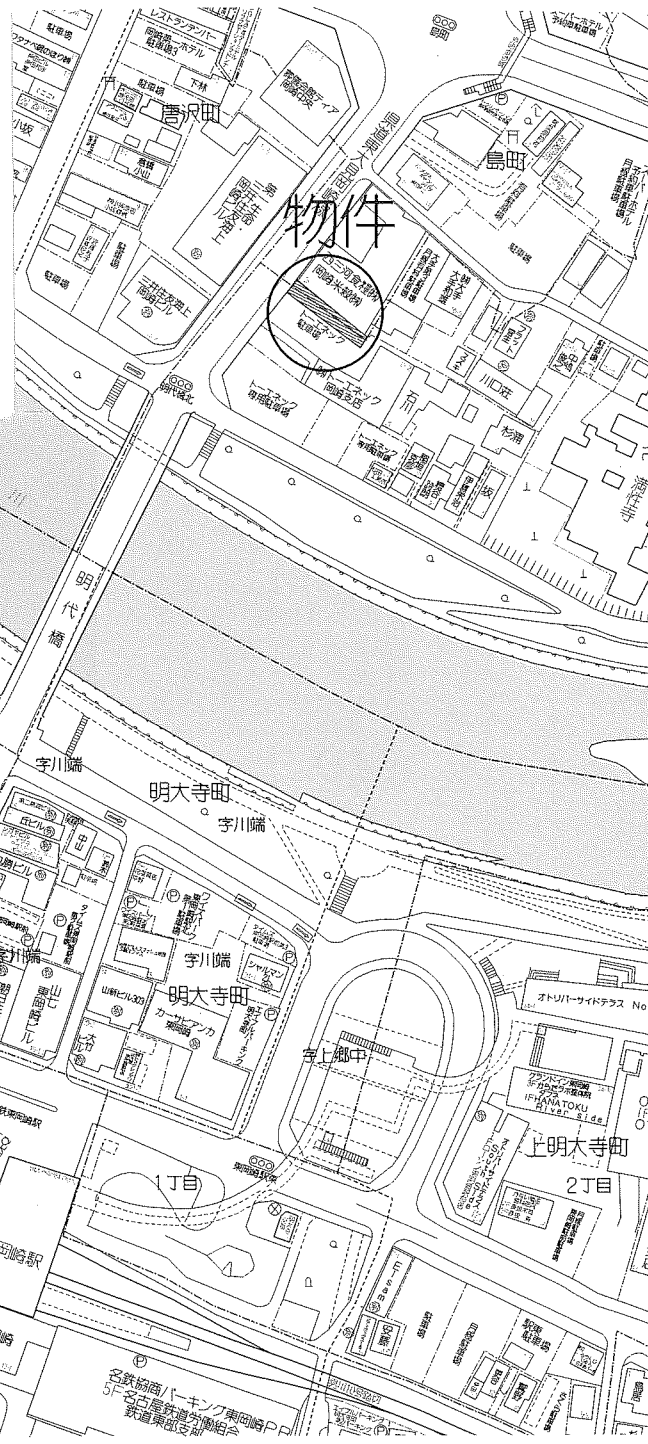
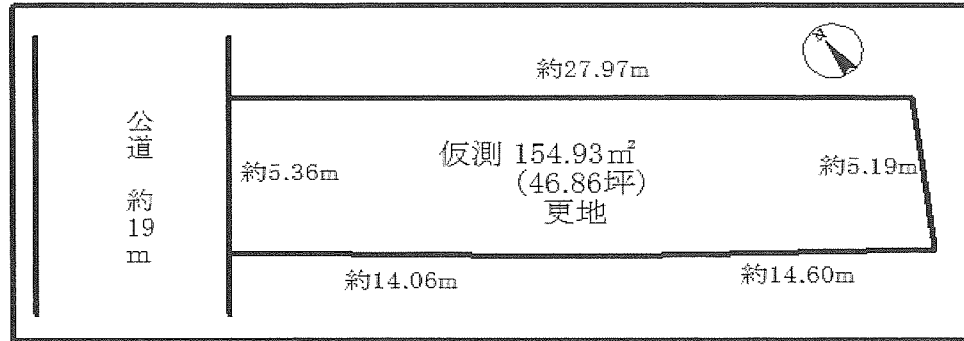


岡崎市島町

◎名鉄「東岡崎」駅まで徒歩5分!!



物件 種目	土 地		
最適 用途	住宅・店舗用地		
最寄駅	名鉄名古屋本線「東岡崎」駅		
土地 面積	公簿128.99㎡ (39.01坪) 仮測154.93㎡ (46.86坪)		
価 格	32,800,000円		
所在地	岡崎市島町16番2		
交通	名鉄名古屋本線「東岡崎」駅 徒歩 約5分		
	名鉄バス「名鉄東岡崎」停 徒歩 約5分		
土地権利	所有権	地目	宅地
都市計画	市街化区域	用途地域	商業地域
建ぺい率	80%	容積率	400%
他の制限	準防火地域		
地 勢	平 坦	高低差	無 し
現 況	更 地	引渡日	相 談
引渡条件	現況有姿渡し・建築条件無し		
設 備	上下水道・都市ガス・中部電力		
接道状況	北西側約19mの公道に約5.3m接道		
備 考	○三島小学校／竜海中学校		

※図面と現況が異なる場合は現況優先とします。

愛知県知事(4)第21197号

岡崎市戸崎町字辻34番地2

URL : <http://www.tief.co.jp>

E-mail : tief@polka.ocn.ne.jp

株式会社 ティーフ

TEL (0564)53-2510

FAX (0564)71-6581

<専任・分かれ>