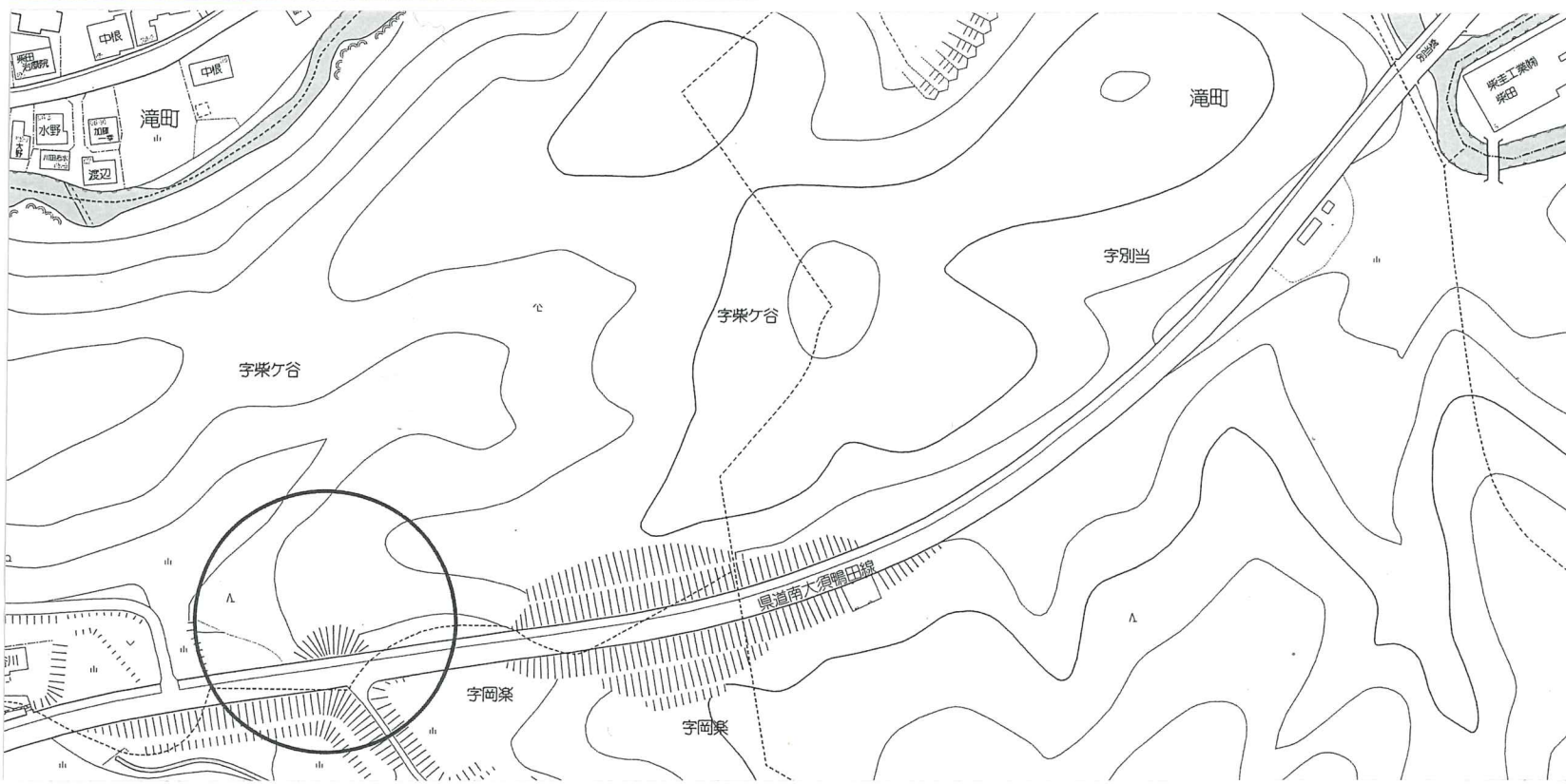


# 岡崎市滝町

◎資材置場用地に最適!!



※図面と現況が異なる場合は現況優先とします。

物件種目	借地		
最適用途	資材置場等		
最寄駅	愛知環状鉄道「大門」駅		
土地面積	約503m <sup>2</sup> (約152.15坪)		
賃料	月々 <b>50,000円</b>		
	<b>保証金4ヶ月 礼金1ヶ月</b>		
所在地	岡崎市滝町字柴ヶ谷8番14		
交通	名鉄バス「大井野口」停 徒歩約7分		
土地権利	所有権	地目	山林
都市計画	市街化調整区域	用途地域	指定無し
建ぺい率	60%	容積率	200%
他の制限	砂防法・森林法		
地積		高低差	
現況	更地・山林	引渡日	相談
接道状況	南側約10mの県道に約21.50m接道		
設備	中部電力		
備考	<ul style="list-style-type: none"> <li>◦更地部分の面積不明</li> <li>◦保証会社加入要</li> <li>◦別途仲介手数料が掛かります。</li> </ul>		

愛知県知事(4)第21197号

岡崎市戸崎町字辻34番地2

URL : <http://www.tief.co.jp>

E-mail : [tief@polka.ocn.ne.jp](mailto:tief@polka.ocn.ne.jp)

**株式会社 ティーフ**

TEL (0564)53-2510

FAX (0564)71-6581

<仲介・管理会社>