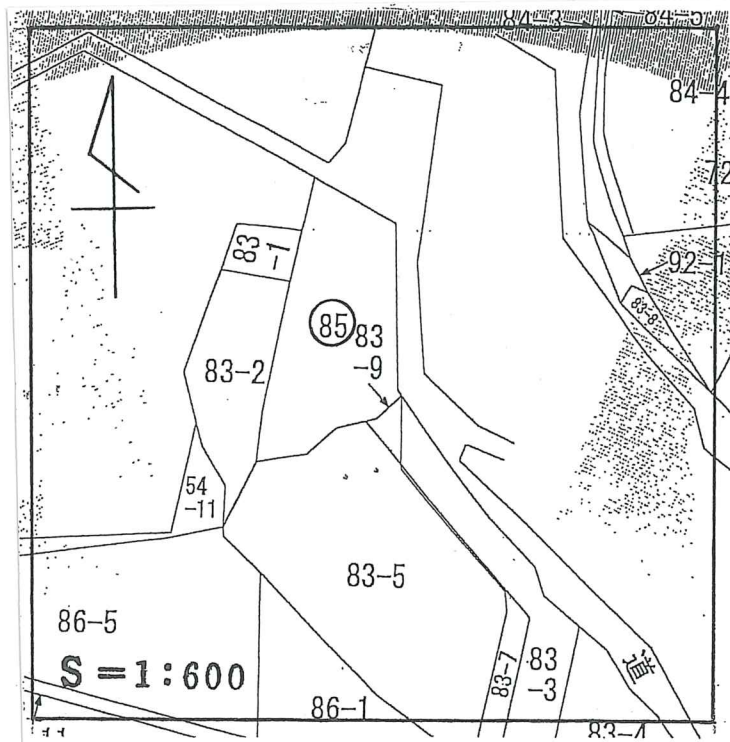
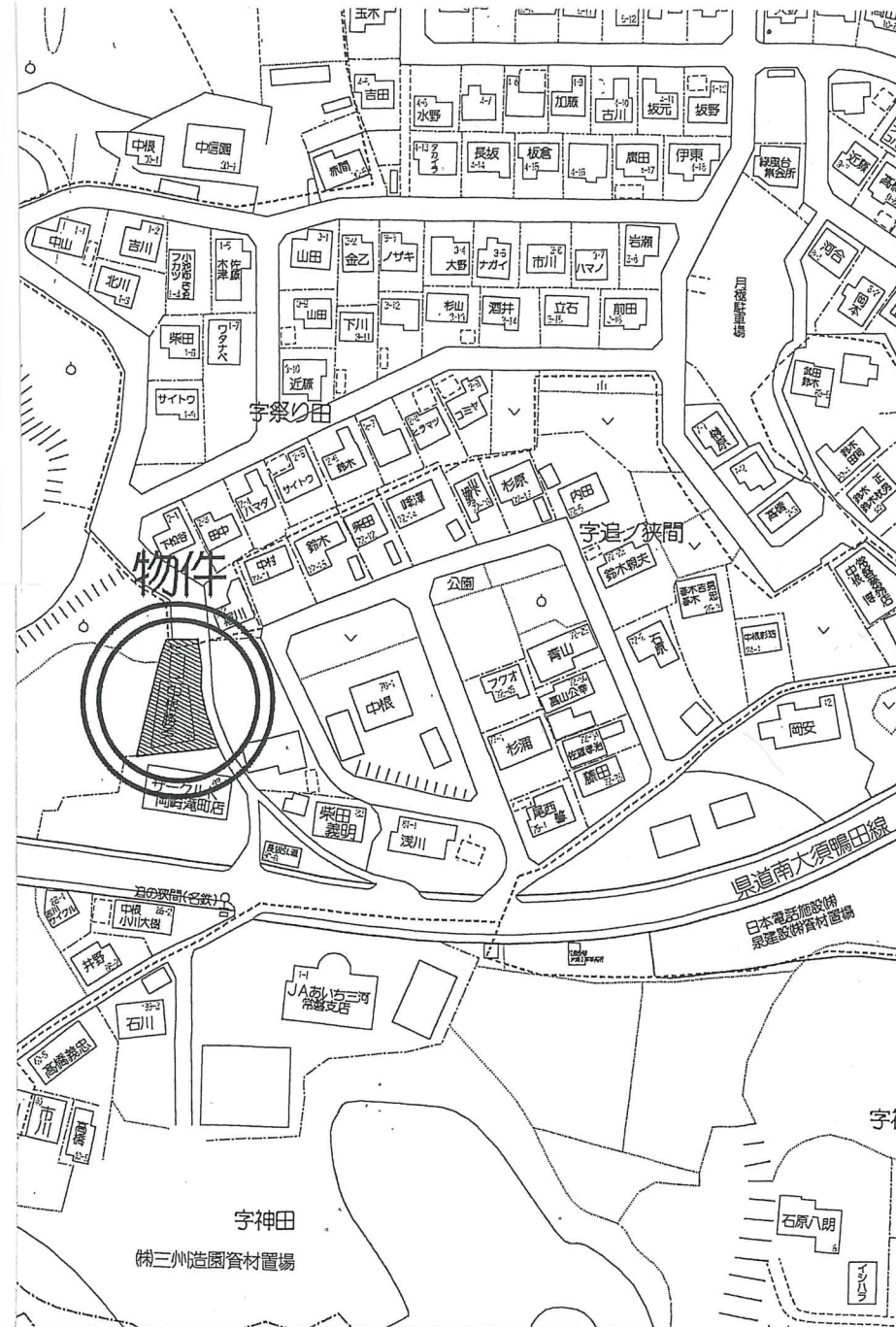


岡崎市滝町

◎敷地面積約 63.36 坪!! 間口約 13.5 m!!



物件種目	売地		
最適用途	分家・店舗用地等		
最寄駅	名鉄名古屋本線「東岡崎」駅		
土地面積	仮測 209.47㎡ (63.36坪)	ほかに私面積	
価格	11,000,000円	3.3㎡単価	約17.4万円
所在地	岡崎市滝町字追ノ狭間85番		
交通	名鉄バス「追の狭間」停 徒歩約2分		
土地権利	所有権	地目	雑種地
都市計画	市街化調整区域	用途地域	無
建ぺい率	60%	容積率	200%
他の法令上の制限	がけ条例	地勢	平坦
	宅地造成規制区域	高低差	
	更地	引渡日	相談
引渡条件	現況渡し・建築条件無し		
設備	上水道・浄化槽・都市ガス・中部電力		
接道状況(角地間口)	東側約3.0m～約5.6mの公道に約13.5m接道		
備考	<ul style="list-style-type: none"> 分家住宅(既存宅地が取れない為) 公簿 138㎡(41.74坪) 常磐小学校/常磐中学校 		

愛知県知事(4)第21197号

岡崎市戸崎町字辻34番地2

URL : <http://www.tief.co.jp>

E-mail : tief@polka.ocn.ne.jp

株式会社 ティーフ

TEL (0564) 53-2510

FAX (0564) 71-6581

<専任>