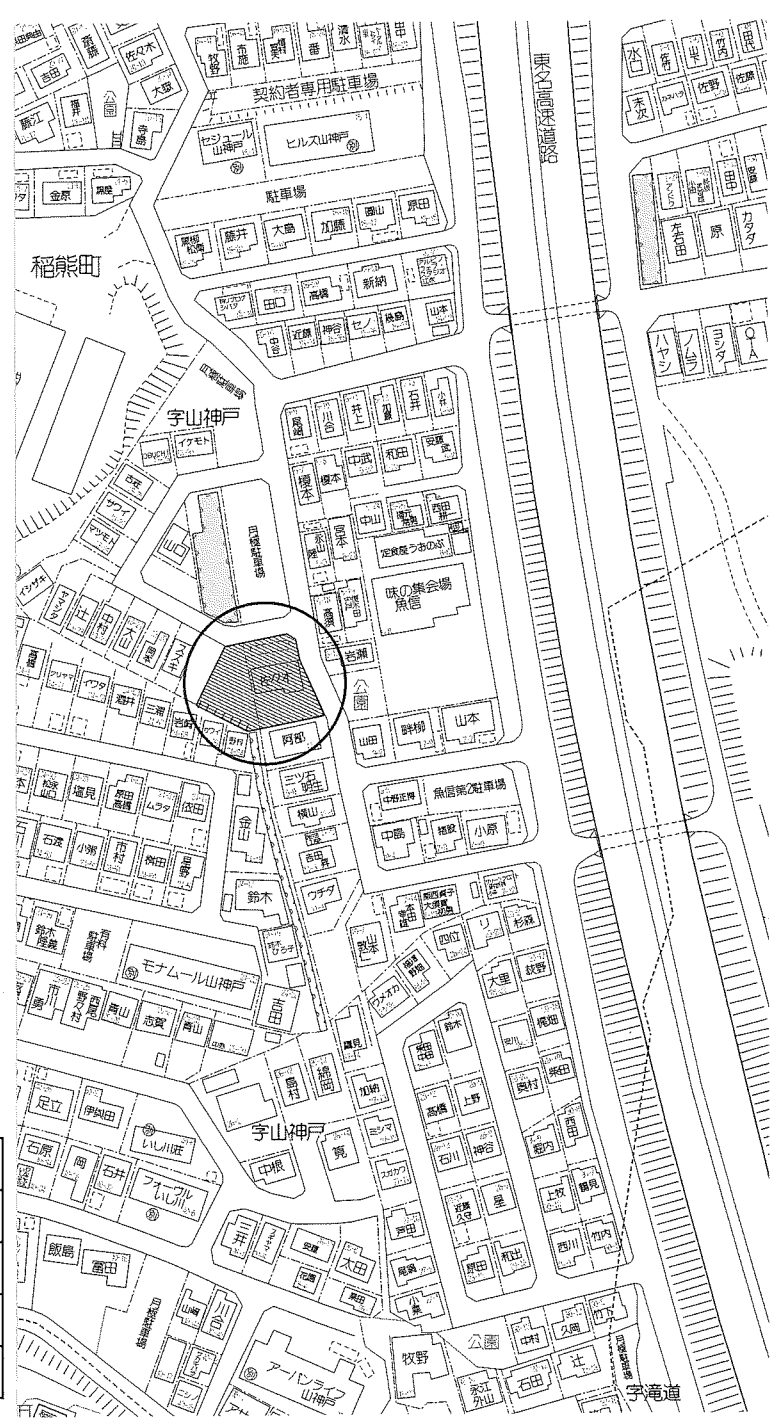
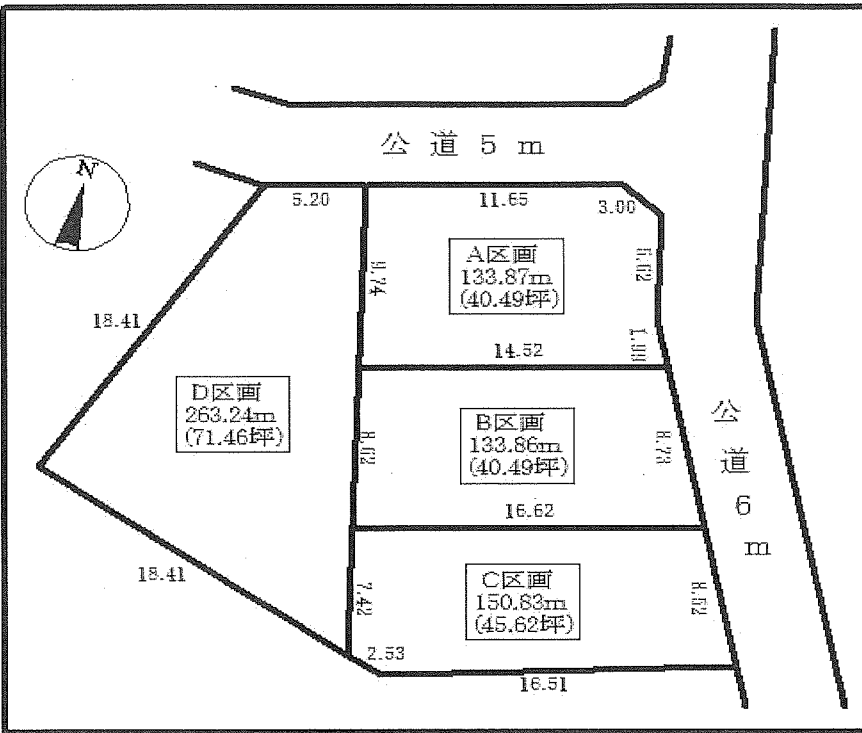


岡崎市稲熊町

◎全4宅地の分譲地！！

- ☆敷地 40坪超～！！
 - ☆公園目の前！！
 - ☆井田小学校・葵中学校
 - ☆建築条件ありません
- お好きなハウスメーカーで建築可能です。



区画	土地価格	土地面積
A区画	済	済
B区画	2,030万円	133.86m ² (40.49坪)
C区画	2,080万円	150.83m ² (45.62坪)
D区画	2,380万円	236.24m ² (71.46坪)

物件種目	土地		
最適用途	住宅用地		
最寄駅	愛知環状鉄道「北岡崎」駅		
土地面積	左図参照		
価格	左図参照		
所在地	岡崎市稲熊町字山神戸5番4 他		
交通	愛知環状鉄道「北岡崎」駅 徒歩 約41分		
	名鉄名古屋本線「東岡崎」駅 徒歩 約46分		
土地権利	所有権	地目	雑種地・山林
都市計画	市街化区域	用途地域	第1種中高層住居専用地域
建ぺい率	60%	容積率	200%
他の制限	第1種高度地区・砂防指定地 宅地造成等工事規制区域		
地勢	平坦	高低差	有り
現況	更地	引渡日	令和8年11月1日以降
引渡条件	造成工事完成後渡し・建築条件無し		
設備	上水道・下水道・都市ガス・中部電力		
接道状況	東側約6m・北側5mの公道に接道（図面参照）		
備考	<ul style="list-style-type: none"> 上下水引込工事代金550,000円(税込) 買主負担 上水給水分担金132,000円(税込) 買主負担 開発:7建指第071029-1号/砂防:7西建第19-15号 A区画敷地内に電柱あり D区画南側工作物越境あり「覚書あり」 司法書士は売主指定 井田小学校/葵中学校 		

※図面と現況が異なる場合は現況優先とします。

愛知県知事(4)第21197号

岡崎市戸崎町字辻34番地2

URL : <http://www.tief.co.jp> E-mail : tief@polka.ocn.ne.jp

株式会社 ティーフ

TEL (0564)53-2510

FAX (0564)71-6581

【仲介・買い分かれ】