

オーナーチェンジ 豊田市幸町

サブリース賃料

- 現況合計 : 5,016,000円/年間
- 満室時合計: 5,016,000円/年間
- 現況表面年間利回り : 7.26%
- 満室時表面年間利回り: 7.26%

●評価額・固定資産税(令和6年度)

土地 評価17,433,061円 税金146,437円
 建物 評価 9,218,100円 税金129,053円

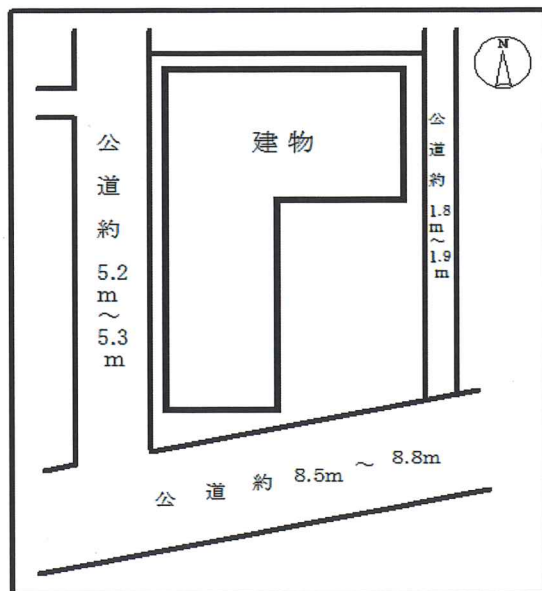
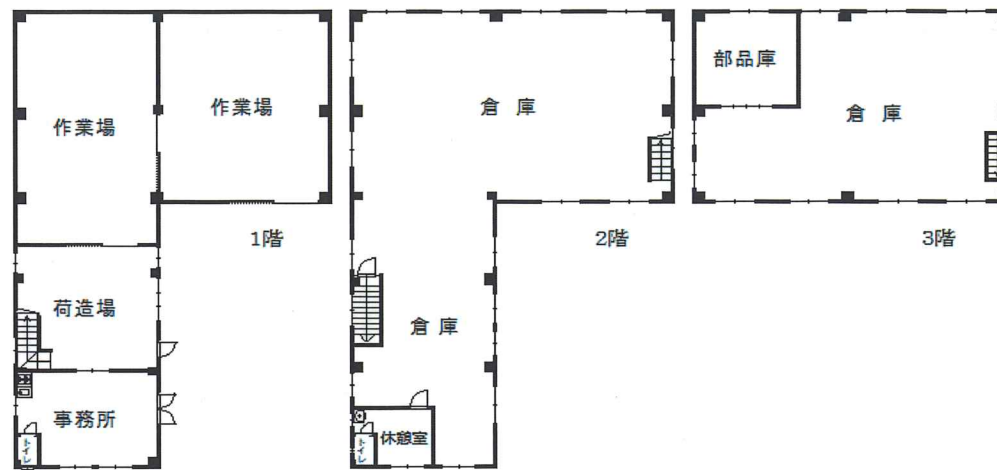


物件種目	収益物件(倉庫・工場・事務所)			
最寄駅	愛知環状鉄道「永覚」駅			
価格	6,900万円			
所在地	豊田市幸町下郷中37番地			
交通	愛知環状鉄道「永覚」駅 徒歩 約28分			
土地面積	公簿	370.24㎡ 111.99坪	実測	362.11㎡ 109.53坪
	構造・規模	鉄骨造亜鉛メッキ鋼板 3階建		
建物	延床面積	1階	205.90㎡ (62.28坪)	
		2階	205.90㎡ (62.28坪)	
		3階	126.52㎡ (38.27坪)	
土地権利	所有権	地目	宅地	
都市計画	市街化調整区域	用途地域	指定なし	
建ぺい率	60%	容積率	200%	
他の法令上の制限	建築基準法22条区域・屋外広告物禁止地域・景観計画有			
築年月	平成6年8月	駐車場	5~6台	
現況	賃貸中(サブリース中)	引渡日	相談	
接道状況	南側約8.5m~8.8mの公道に約16.6m接道 西側約5.2m~5.3mの公道に約24.3m接道 東側約1.8m~1.9mの公道に約21.4m接道			
設備	上下水道・プロパンガス・中部電力			
備考	<ul style="list-style-type: none"> ◦既存宅地 ◦浸水想定区域内 ◦東側道路(セットバック要する・2項道路) ◦寿恵野小学校/末野原中学校 			

◎南道路!!

◎三方道路角地!!

◎豊田東IC近く!!



※図面と現況が異なる場合は現況優先とします。

愛知県知事(4)第21197号

岡崎市戸崎町字辻34番地2

URL : <http://www.tief.co.jp>

E-mail : tief@polka.ocn.ne.jp

株式会社 ティーフ

TEL (0564)53-2510

FAX (0564)71-6581

<専任媒介・分かれ>